



CHÂTEAU
FRANÇAIS
法國莊園



每座名門大宅的背後，都蘊藏一段雋永的財富傳奇





擁抱法式的幸福，近在咫尺





有多久沒有深呼吸了？
如果生活周遭盡是水泥叢林，你當然忘了該如何深呼吸。

有多久沒眺望遠方了？
假如打開窗戶就是一棟棟房子，怎麼還有閒情沉澱心靈？

在法國莊園
晴耕雨讀，得到的是悠閒，風光水綠，呼吸也是享受，
而一座屬於自己的有機莊園，更能品味生活

敬邀您
漫步其中，體會一步一景致的領悟。





十棟別墅散發法式風情，建築設計巧妙採擷新古典主義精神、以黃金比例線條詮釋建築外觀、雕樑列柱勾勒風采。全區建築以大地色系為基底，沉穩內斂；陽台採黑色金屬格柵，尊貴奢華，從建築基座、身段，向上延伸至王者般的頂冠，由下而上層層雕琢，展現君臨天下的皇家風範。

法國莊園不僅是閣下的私人城堡，獨棟與雙併別墅錯落的規劃，更是串起鄰居、家族緊密情感的豪門大宅。





總價 **2100** 萬起

珍稀十戶

76 坪 ~ **111** 坪

僅台北市公寓的價格

6 房 **3** 廳 **5** 衛

地下一層 地上四層





宜蘭副都心 | 生活 購物

距離宜蘭交流道**1.5**公里
台北**101** 四十分鐘車程
15分鐘生活圈 宜蘭購物逛街
礁溪泡湯**10-15**分鐘車程

學養零距離 | 就學 就醫

鄰近古亭國小、人文中小學、中道中學、
佛光大學、淡江大學
宜蘭大學都在**10-20**分鐘車程
距國立陽明醫院宜蘭分院
榮民總醫院宜蘭分院**15**分鐘車程



雲遊山水間 | 休閒 旅遊

生活像旅遊 出行15分鐘就能抵達

頭城 蘭陽博物館、金車城堡、賞鯨
礁溪 湯圍溝公園 溫泉公園 跑馬古道
林美步道 五峰旗瀑布 龍潭湖
壯圍 海邊牽罟、濱海自行車遊
宜蘭 東門夜市 新月廣場 幾米公園

休閒生活趣 | 居家 田園

中央花園
交誼廳
KTV 棋牌室
戶外烤肉區
開心農場

左鄰右舍互道家常
聚餐開會交流聯誼
同歡同樂歡聚一家
共食共餐快樂共享
鋤禾阡陌田園之樂

正傳世三代 | 居住規劃

雙車位 人車分道

獨立電梯,享受一梯到府的便利性與私密性

一樓客廳 餐廳 廚房 融合生活機能,牽動居家和諧氣氛

二、三樓各雙臥室套房規劃,滿足三代同堂需求

頂樓前後陽台,打造空中花園,觀星品茗怡情養性

地下室 儲藏空間、客房設計,讓居家內務更為舒適清幽



純良心工程 | 品質 工藝

全程完整施工影像記錄過程，確保眼見為實，提供安全無虞的居住品質

地質鑽探 結構計算

證實無土壤液化現象，明確土質狀況
採全開挖筏式基礎施工，基礎安全穩固，並通過結構外審，耐震強度依921震後最新CNS要求標準

鋼筋

採用無幅射鋼筋，90度與135度鋼筋綁箍，提昇抗拉、抗裂能力，遇震不脫鉤、鞏固牢靠

混擬土

外牆加厚至18公分以上，使用高於標準之3500PSI混擬土料，流動性高容易填滿模板空間，並與鋼筋結為一體，完成坍塌、抗壓測試及氯離子檢測、無海砂證明

外觀工程

結構體四周均做正面處理，選用瑞典進口晶彩石塗料，具有色彩鮮豔、保色持久、強力粘結、耐雨耐沖刷，融合仿石材效果，避免貼花崗石日久剝落的意外

屋頂瓦片工程

採用特殊模具，以混擬土料逐片粉光上漆，塑造仿真瓦片的效果，避免屋瓦掉落的風險



【隔音氣密窗】



【紅外線攝影】

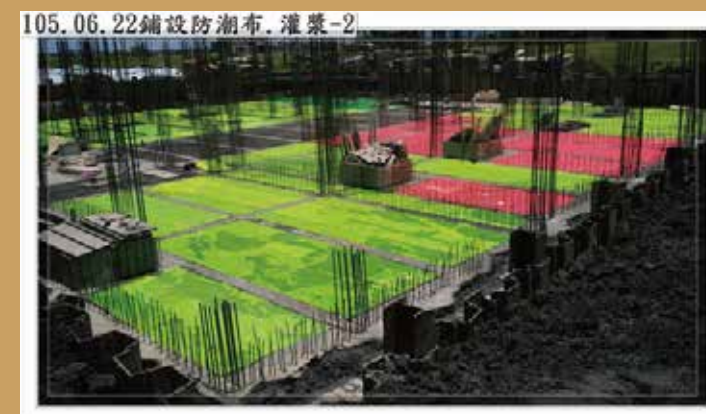


【E-home智慧對講】



【一戶一電梯】

現場施工照



105.06.22鋪設防潮布.灌漿-2



105.06.05基礎板模施工-2



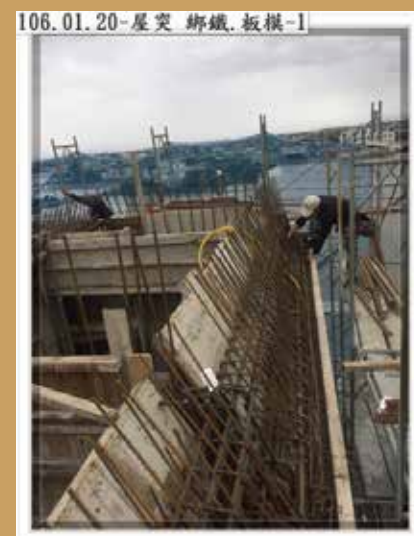
105.07.25 B1天花板模清潔



105.09.10 A1-1水電配置

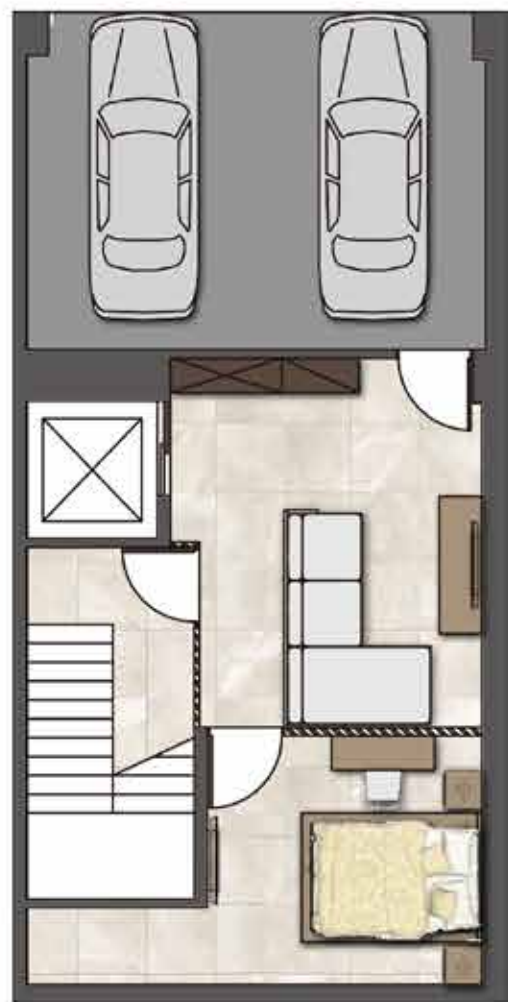


106.01.20-屋突 綁鐵.板模-6



106.01.20-屋突 綁鐵.板模-1

76坪
全區平面配置圖



B1



1F



2F



3F



RF

80坪
全區平面配置圖



B1



1F



2F

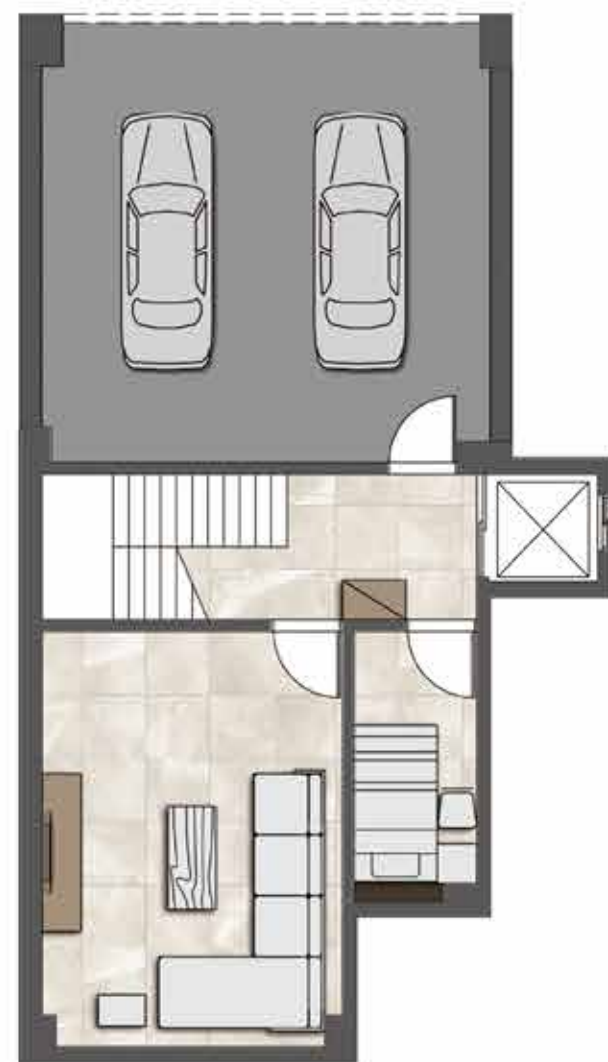


3F



RF

95坪
全區平面配置圖



B1



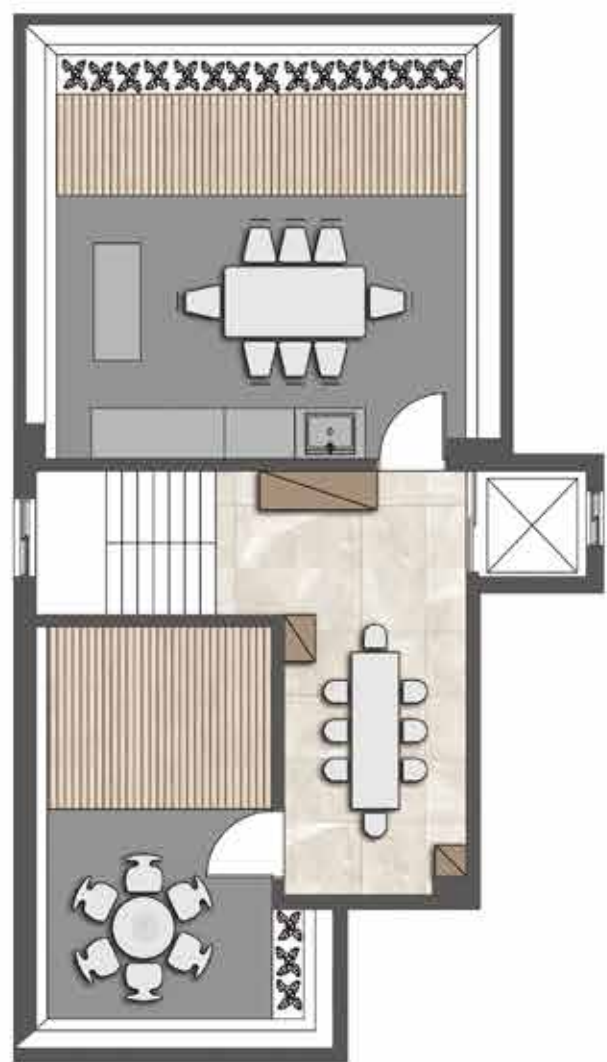
1F



2F



3F



RF

本圖為3D模擬參考示意



建築開發 | 述城建設

工程營造 | 鴻旗開發

建築設計 | 王鼎昌建築師事務所

結構技師 | 禾康設計顧問有限公司

景觀設計 | 昱晁有限公司

建照號碼 | 壯鄉工字第03910號



服務專線 | (03) 930-3300

接待會館 | 宜蘭縣壯圍鄉大福路 2 段 281 巷